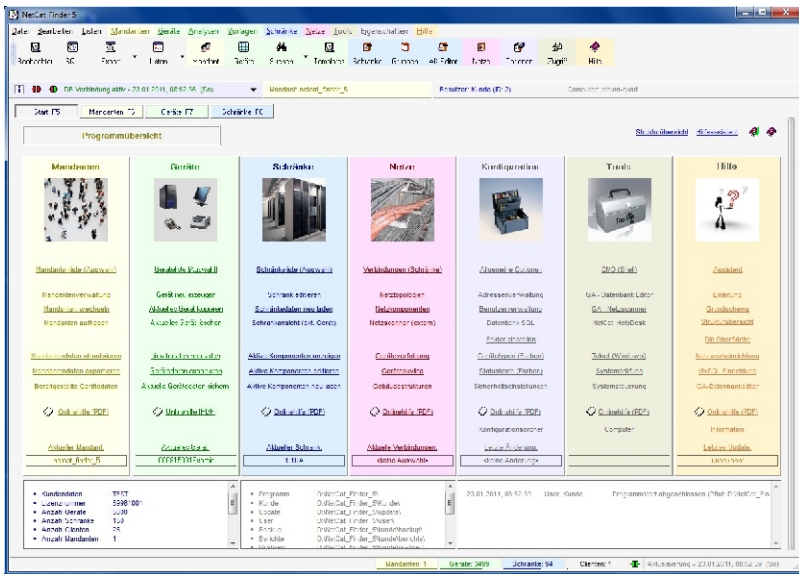
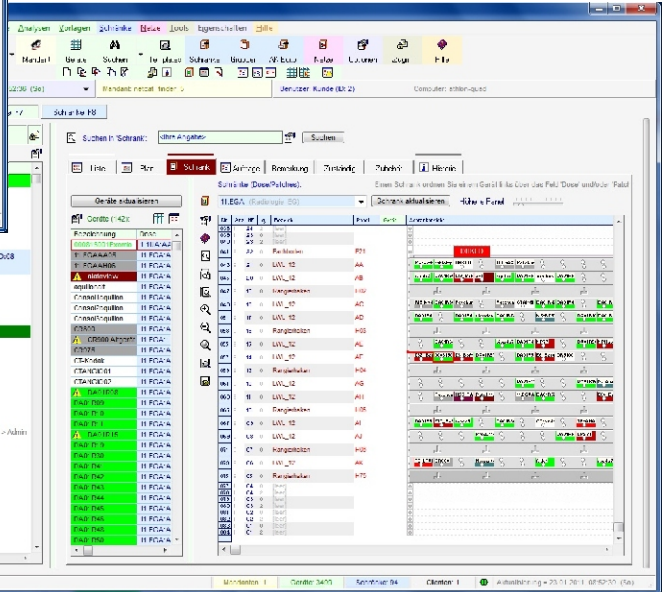


Netzwerkdokumentation und Kabelmanagement für alle Komponenten:



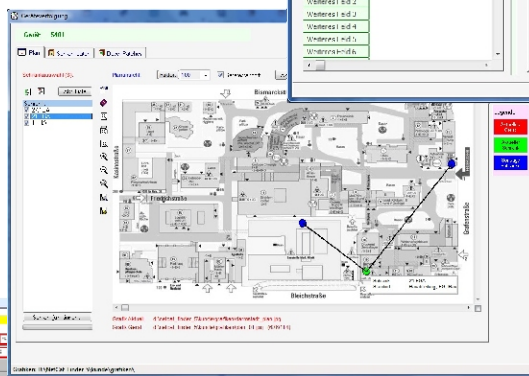
Aufteilung nach Gruppen für Geräte (Router, Server, Telefone, Computer, Software, Kameras, Drucker...), Schränke, Leitungen und Mandanten

Grafische Schrankansicht:

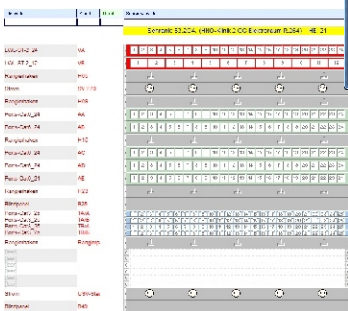


Vollautomatische Ansicht und Aufbau Ihrer Schränke; inkl. Patchkabel, Panels, Ports usw.

Hinterlegen Sie Pläne für Ihre Geräte und Schränke sowie Schrank- und Panelfotos.



Leitungsnetze, Topologien, komplexe Darstellungen von Schränken in Plänen usw. sind schnell erstellt...



Gestalten Sie im integrierten Editor mit wenigen Mausklicks Ihre Schränke oder erzeugen Sie komplett neue Panels (Aktive Komponenten).

Keine Clientinstallationen, keine Registryeinträge, keine Dateien außerhalb des Programmordners. Dadurch einfache Installation auf Server und Clients, sowie einfache Backups und Wartungen. Als Datenbanksystem wird **MySQL** unterstützt.

Kostenlose Demoversion, weitere Informationen und Bilder finden Sie unter <http://www.ga-systemhaus.de>